

NOTÍCIA: Segundo balanço divulgado pela Secretaria Estadual de Saúde (04/06/2019), Pernambuco passa por um novo **surto da doença de Chagas**. Chega a 27 o número de pacientes que recebem o tratamento contra a doença.

DOENÇA DE CHAGAS

O QUE É?

A doença de Chagas é uma infecção causada pelo protozoário *Trypanosoma cruzi*, cujo principal vetor é o inseto "barbeiro" contaminado. O barbeiro funciona como uma espécie de intermediário entre o protozoário e o ser humano.

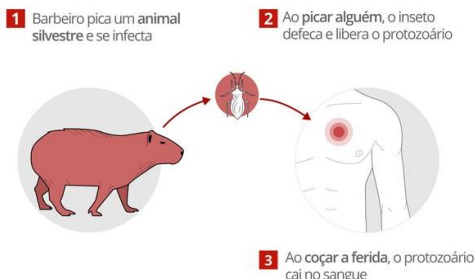
SINTOMAS



FORMAS DE TRANSMISSÃO



Transmissão por vetor: pelas fezes infectadas de inseto, o "barbeiro" ou "bicudo". Ele vive em rachaduras nas paredes de tijolo de barro. Quando pica, ele defeca ao lado da picada. A pessoa coça a região, fazendo com que os parasitas nas fezes entrem na corrente sanguínea.



EXISTEM OUTRAS FORMAS

DE TRANSMISSÃO?



As outras formas de transmissão são:



Transmissão de mãe para filho



Transfusões de sangue ou transplantes de órgãos sem o devido controle



Ingestão oral de alimentos contaminados

MAS COMO OCORRE A INGESTÃO DE ALIMENTOS CONTAMINADOS COM O BARBEIRO?



O barbeiro pode se alojar em plantações de cana-de-açúcar e em açazeiros. Lá ele faz o seu ninho e se reproduz. Quando a pessoa tritura e ingere o suco da cana-de-açúcar ou do açaí, o inseto contaminado com o protozoário é consumido junto. Isso acontece somente em casos nos quais produto **não é higienizado corretamente.**

COMO PREVENIR?



- Impeça que o inseto forme colônias;
- Caso encontre o inseto barbeiro, não esmague ou aperte;
- Para manejar o inseto, use luvas para proteger as mãos;

- Higienizar corretamente as frutas e os alimentos

